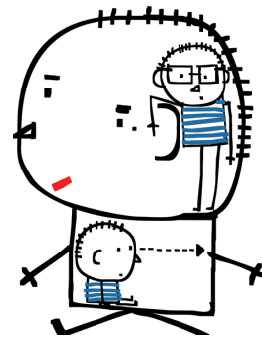


# Podpůrná opatření v praxi

## jak je v poradenství nastavovat a ve vzdělávání efektivně využívat

Co přinesly nové legislativní změny do praxe poradenských pracovníků? Jak se změnila podpůrná opatření, a co znamená jejich zavádění do praxe? Jaké jsou zkušenosti se vzděláváním žáků se SVP ve školách a jaká doporučení z toho plynou pro poradenské pracovníky?

Na této konferenci všechny příspěvky přednáší odborníci přímo z praxe a jejich poznatky jsou v praxi ihned použitelné. Dopolední část přednášek navíc doplňují tematicky zaměřené workshopy. Z jejich nabídky si vyberete přesně podle svých potřeb a zájmů.



### Program odborné konference

- 9:05 – 9:45 – **Podpůrná opatření v letech 2016–2019 a jejich dopad do praxe**  
*PaedDr. Věra Čadilová – speciální pedagožka, ředitelka SPC při Národním ústavu pro autismus, z. ú.; Mgr. Zuzana Žampachová – speciální pedagožka, vedoucí SPC při MŠ a ZŠ, Brno, Štalcova*  
V příspěvku se autorky zaměří na zhodnocení přínosu nové legislativy, týkající se vzdělávání žáků s PAS jako žáků se speciálními vzdělávacími potřebami. Na základě svých praktických zkušeností upozorní na její přínos i úskalí z pohledu školských poradenských pracovišť, škol i žáků samotných. Zhodnotí průběžné legislativní úpravy v letech 2016 – 2019 a jejich dopad do praxe. V rámci přednášky uvedou příklady dobré i špatné praxe ve využívání podpůrných opatření, upozorní na možnosti některých podpůrných opatření s dobrým dopadem na vzdělávání, jejichž aplikace je často opomíjena nebo využívána jen velmi málo.
- 9:45 – 10:30 – **Katalogy podpůrných opatření**  
*PaedDr. Pavlína Baslerová, PhD. – působí jako odborný asistent na Ústavu speciálněpedagogických studií, PedF UP v Olomouci, věnuje se poradenství dětem, žákům a studentům se SVP*  
V příspěvku se lektorka zaměří na nově vytvořené Katalogy podpůrných opatření, které vznikly v rámci projektu na UP v Olomouci a jsou těsně před vydáním. Materiál reaguje na novou školskou legislativu směrem k žákům se speciálními vzdělávacími potřebami. Lektorka se nejvíce zaměří na Obecný katalog PO (zejména I. stupeň PO) a na pomoc při nastavování podpůrných opatření ve školách.
- 11:00 – 12:30 – **Zkušenosti a doporučení z každodenní praxe**  
*Ing. Jiřka Tužilová – výchovná poradkyně SPŠ v Motole; Bc. Šárka Kratochvílová – zástupkyně ředitelky a garant speciálních tříd MŠ Klášterní v Liberci; Mgr. Karel Derfl – ředitel ZŠ Chraštica*  
V příspěvku vystoupí zástupci jednotlivých typů škol a podělí se s účastníky o zkušenosti, které jim přinesla každodenní praxe. Zaměří se na příklady dobré praxe, ale i na to, co v každodenním životě nefungovalo a proč.
- 13:30 – 15:00 – **Tři oddělené workshopy podle výběru účastníka**  
**Podpůrná opatření v praxi**  
Cílem workshopů je výměna zkušeností účastníků konference při uplatňování podpůrných opatření u žáků s PO. Zazní příklady dobré praxe o využívání doporučených podpůrných opatření při vzdělávání žáků se speciálními vzdělávacími potřebami (rozbor metod práce, úpravy obsahu vzdělávání na jednotlivé oblasti předškolního vzdělávání, organizace výuky, hodnocení a podpůrná opatření ovlivňující vzdělávání). Současně zde budou probírány další možnosti využívání podpůrných opatření (např. z oblastí organizace výuky, které nabízejí škálu možností a nejsou plně využívány ve prospěch žáků s PO a jejichž finanční náročnost je velmi malá). Rovněž bude probíráno hodnocení jako podpůrné opatření, v jehož aplikaci není stále zcela jasno.
- I. Workshop pro MŠ**  
*Mgr. Marcela Jarolímová a Mgr. Hana Tomanová – speciální pedagožky, odborné pracovnice SPC při Národním ústavu pro autismus, z. ú.*
- II. Workshop pro ZŠ**  
*Mgr. Lenka Bittmannová – speciální pedagožka, odborná pracovnice SPC při Národním ústavu pro autismus, z. ú.; Mgr. Julius Bittmann – KBT terapeut, Národní ústav pro autismus, z. ú.*
- III. Workshop pro SŠ**  
*PaedDr. Věra Čadilová – speciální pedagožka, ředitelka SPC při Národním ústavu pro autismus, z. ú.; Mgr. Zuzana Žampachová – speciální pedagožka, vedoucí SPC při MŠ a ZŠ, Brno, Štalcova*

DATUM KONÁNÍ KONFERENCE **26. 11. 2019**

**Cena** 1 090 Kč – při zaslání objednávky do 31. 10. 2019  
1 190 Kč – při zaslání objednávky 1. 11. 2019–15. 11. 2019  
1 390 Kč – při zaslání objednávky po 15. 11. 2019

**Místo konání konference** Prostory Michnova paláce (Tyršův dům),  
Újezd 450/40, Praha 1